

第 号
年 月 日

殿

改造概要等説明書(改造自動市審査結果通知書)

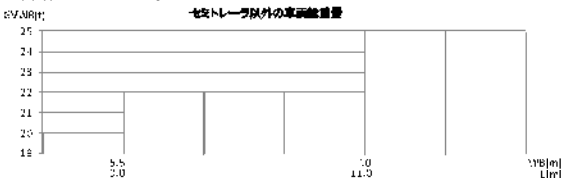
[指示事項]

主要諸元比較表

標準車欄の類別等を記載する。()

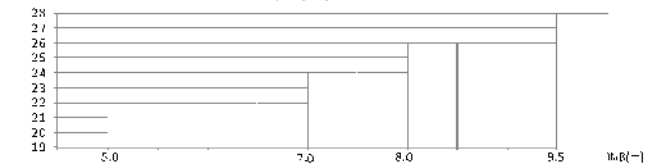
項 目	標準中	改造中	基準・限度	項 目	標準中	改造中	基準・限度
車 名				乗 車 定 員 人			
型 式				最 大 積 載 量 kg			
自 動 車 の 種 別				車 両 重 量 kg	前前軸重		≦10t (kg)
用 途					前後軸重		≦10t (kg)
車 体 の 形 状					後前軸重		≦10t (kg)
燃 料 の 種 類					後後軸重		≦10t (kg)
原 動 機 型 式					計		≦20t～28t (kg)
保安基準(1)又は保安基準(2)					最大安定傾斜角度	左	
長 さ m			≦12m	右			その他≧30°
幅 m			≦2.5m	タイヤサイズ	前前軸		(kg)
高 さ m			≦3.8m		前後軸		(kg)
軸 距 m	前軸				後前軸		(kg)
	後軸				後後軸		(kg)
車内又は 荷台の内 側の寸法	長さ m			前軸荷重割合	空 荷		≧13.20%
	幅 m				積 荷		
中 間 重 量 kg	前前軸重			リヤ・トーパーハンク m			≦1.2, 1.20, 1.25 (m)
	前後軸重			荷台オフセット m			
	後前軸重			最小回転半径 m			≦12m
	後後軸重						
計							

車両総重量・荷台等の寸法



GVWR(kg)

セミトレーラの車両総重量



陸接軸距	1.8m未満	1.8m以上	1.3m以上1.8m未満(1の車軸における荷重が9.5t以下である場合)
陸接軸重	kg≦18t	kg≦20t	kg≦19t

能力強度等検討書

制動力	踏 力 N	km/h	m	車 軸 強 度	σ_2/σ	/	=	≧1.5
	空気圧 kPa			操縦装置強度	σ_2/σ	/	=	≧1.3
操縦軸強度	回転数 kg/Np	/	=	≧1.3	緩衝装置強度	σ_2/σ	/	=
	σ_2/σ	/	-	≧1.5	σ_2/σ	/	-	≧1.3
直結強度	σ_2/σ	/	-	≧1.5	制動装置強度	σ_2/σ	/	-
	σ_1/σ	/	-	≧1.3	連結装置強度	σ_2/σ	/	-

注1：能力検討欄は、該当しないものは-、省略したものは×を記入すること。

注2：指示事項欄又は能力強度等検討書欄は、必要に応じて指示欄又は項目を追加・削除することができる。

注3：現中審査の際は、通知書及び改造部分詳細図等の添付資料を提出すること。(9.(1)関係)

改造等の概要

目的	
申請内容及び申請書	
原動機	
動力伝達装置	
走行装置	
操縦装置	
制動装置	
緩衝装置	
連結装置	
燃料装置	
電気装置	

注1： 変更のない事項については、斜線を記入又は網掛けを施すこと。

注2： 届出者は、自動車の点検及び整備に関する情報の提供並びにリコール届出に関する責務があります。なお、リコール届出に際しては、その実施について道路運送車両法（昭和26年6月1日法律第185号）に基づく勧告、命令を受ける場合があります。（第57条の2、第63条の2、第63条の3関係）